

# Grandes cifras de 2021

“Garantizamos el cumplimiento de los objetivos ecológicos que velan por la protección de nuestro entorno, fomentando la prevención y ocupándonos de la recuperación y el óptimo destino final de un residuo peligroso, el aceite industrial usado”



## Representatividad

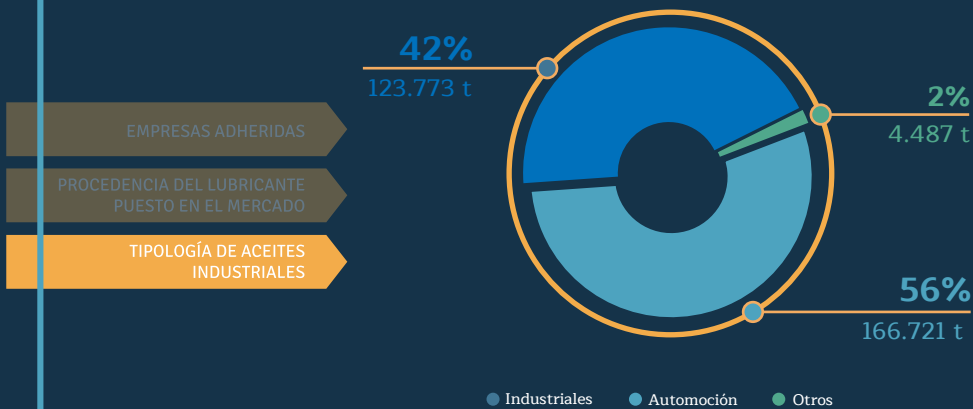
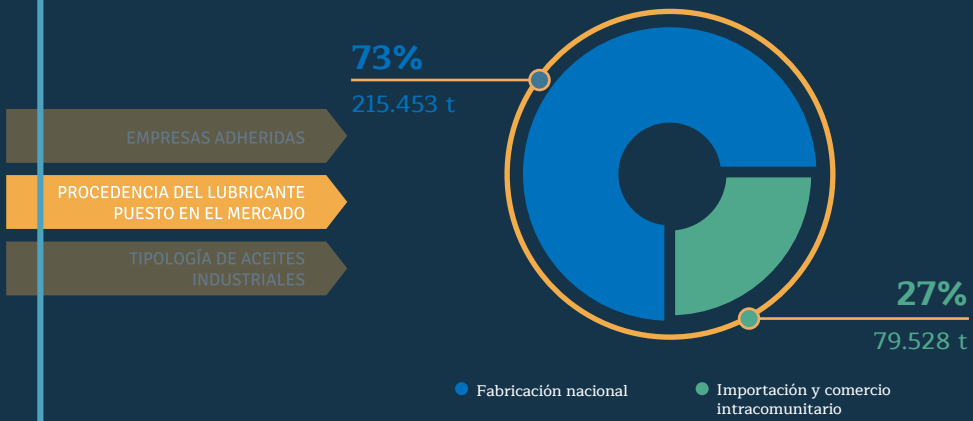
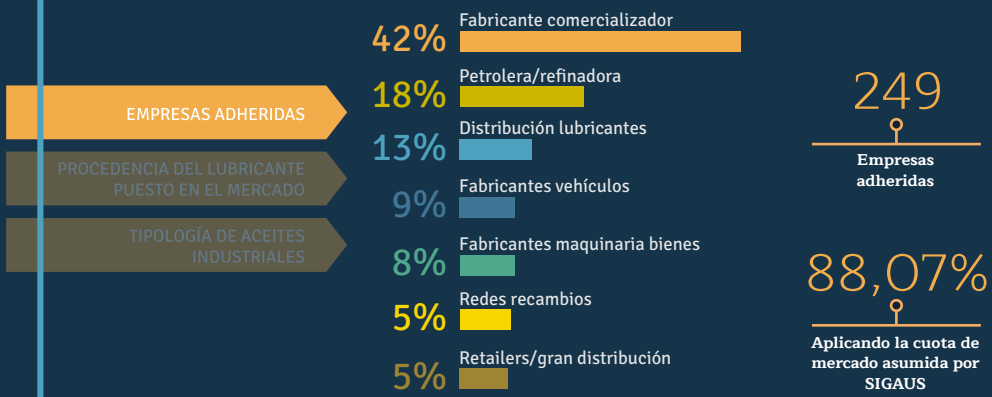


“Representamos a nuestras empresas adheridas de cara a sus obligaciones legales”

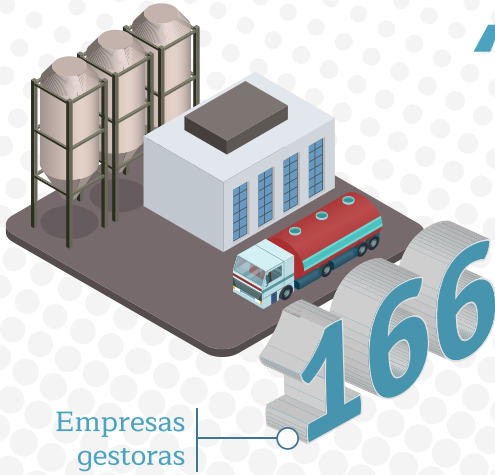
Aceite industrial puesto en el mercado nacional



## Marcas gestionadas por SIGAUS por sectores de actividad



# Eficiencia económica

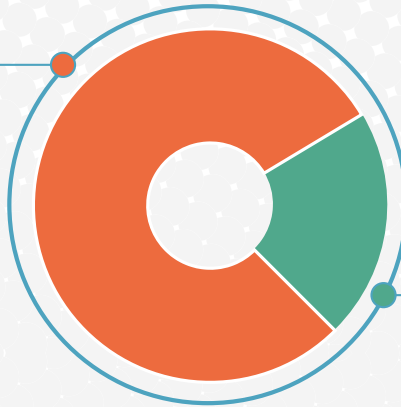


Empresas gestoras

“Nuestra amplia red de gestión impulsa un servicio de recogida en los cerca de 69.000 puntos productores de aceites usados que son atendidos a través de SIGAUS”

82%  
128.711t

18%  
28.216 t



● Cantidad neta de aceite usado recogida a través de SIGAUS ● Contenido de agua y otros impropios

RECOGIDA BRUTA DE ACEITE INDUSTRIAL USADO EN ESPAÑA

ACEITE USADO RECOGIDO Y PRODUCTORES ATENDIDOS

4.827

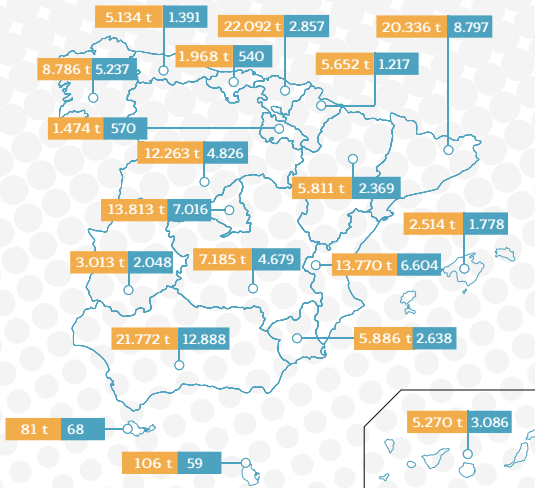
Municipios atendidos

68.668

Productores atendidos

174.440

Operaciones de recogida y traslado



● Aceite usado bruto recogido

● Productores atendidos

RECOGIDA BRUTA DE ACEITE INDUSTRIAL USADO EN ESPAÑA

ACEITE USADO RECOGIDO Y PRODUCTORES ATENDIDOS

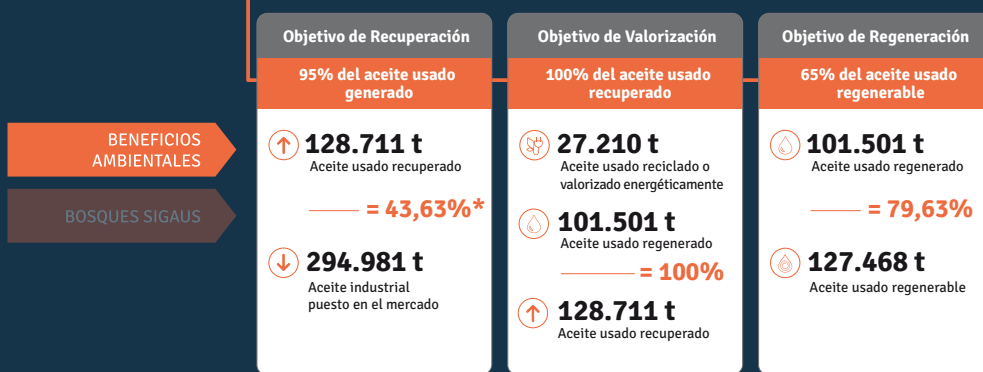
# Compromiso ambiental



“ Buscamos el equilibrio entre el desarrollo económico y la protección de nuestro entorno. Nuestras 3 “P”: prevención, protección y preservación ”



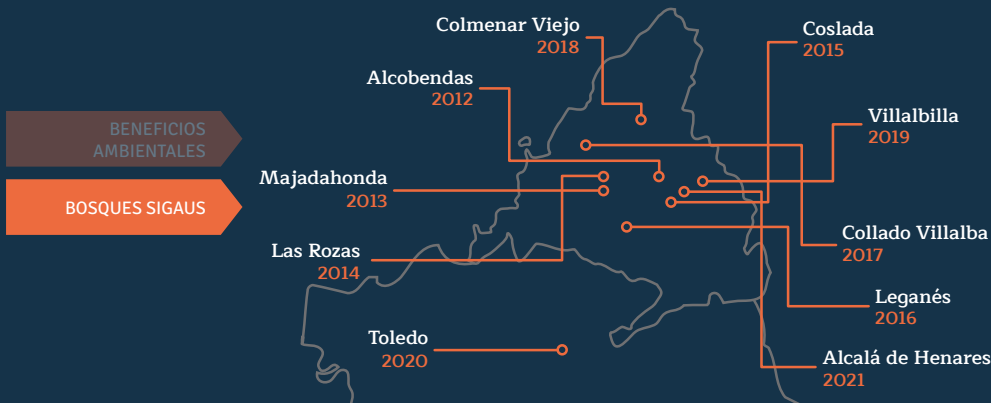
## Objetivos marcados por el Real Decreto 679/2006



\* Un coeficiente de generación de aceite usado superior al 40% garantiza el cumplimiento del objetivo de recuperación, ya que las autoridades admiten que, en su utilización, el aceite lubricante, pierde hasta un 60% de su volumen.

## Plantamos vida gracias a tu contribución

Revertimos el beneficio a la sociedad a través de la plantación de bosques con especies autóctonas eficientes a la hora de absorber el CO<sub>2</sub> de la atmósfera.



Reforestación

**31 ha**  
de zonas verdes

Compensación de CO<sub>2</sub>

**180 kg**  
de CO<sub>2</sub> de absorción por árbol\*

Lucha contra el cambio climático

**10.000**  
árboles plantados

\* Absorciones estimadas a los 20 años (kg CO<sub>2</sub> por pie) del Olmo común. La especie con mayor absorción de CO<sub>2</sub> de las plantadas por SIGAUS.